



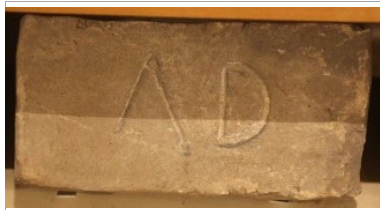
Zeichen:	A		
Zeichenart:	erhaben	Ziegelei:	Wien 22, Donaustadt (Aspern)
Ziegler:	Gemeinde Aspern		
Datierung:	17. Jh.–um 1890	Verwahrt:	Wiener Zieglmuseum

Kommentar:



Zeichen:	A, darunter STSDF, darüber Krone		
Zeichenart:	vertieft	Ziegelei:	Wien 21, Floridsdorf (Stammersdorf)
Ziegler:	Graf Arz-Vasegg (Ziegeleibesitzer)		
Datierung:	1863–1871	Verwahrt:	Wiener Zieglmuseum

Kommentar:



Zeichen:	A D		
Zeichenart:	erhaben	Ziegelei:	Wien 11, Simmering
Ziegler:	Alexius Dossek		
Datierung:	1838–1843	Verwahrt:	Wiener Zieglmuseum

Kommentar:



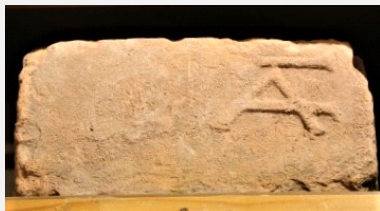
Zeichen:	A D, in der Mitte zwei Wappen, in Rechteck		
Zeichenart:	vertieft	Ziegelei:	Bratislava (Slowakei)
Ziegler:	Anton Durvay		
Datierung:	um 1900	Verwahrt:	Wiener Zieglmuseum

Kommentar:



Zeichen:	A D, in der Mitte zwei Wappen, in Rechteck		
Zeichenart:	vertieft	Ziegelei:	Bratislava (Slowakei)
Ziegler:	Anton Durvay		
Datierung:	um 1900	Verwahrt:	Wiener Zieglmuseum

Kommentar:



Zeichen:	A F (Buchstaben verbunden)		
Zeichenart:	erhaben	Ziegelei:	Wien 4, Wieden
Ziegler:	Anton Fleischer		
Datierung:	1836–1840	Verwahrt:	Wiener Zieglmuseum

Kommentar:



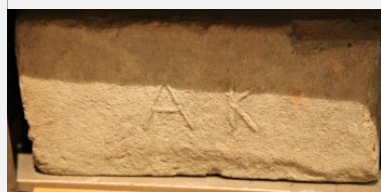
Zeichen: A I, darunter W

Zeichenart: erhaben **Ziegelei:** Willendorf (NÖ)

Ziegler: Johann Arndt (?)

Datierung: um 1820 **Verwahrt:** Wiener Zieglmuseum

Kommentar:



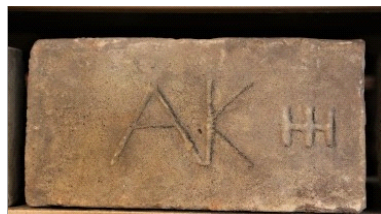
Zeichen: A K

Zeichenart: erhaben **Ziegelei:** Wien 21, Floridsdorf (Leopoldau)

Ziegler: Alois König

Datierung: 1874–1903 **Verwahrt:** Wiener Zieglmuseum

Kommentar:



Zeichen: A K III oder H H

Zeichenart: erhaben **Ziegelei:** Wien 21, Floridsdorf (Groß Jedlersdorf)

Ziegler: Andreas Kraft (?)

Datierung: um 1875 **Verwahrt:** Wiener Zieglmuseum

Kommentar:



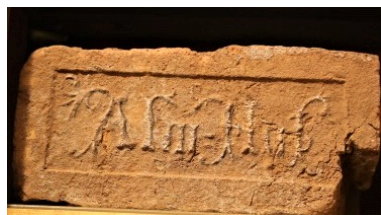
Zeichen: A. K.

Zeichenart: erhaben **Ziegelei:** Laa an der Thaya (NÖ)

Ziegler: Anton Kührtreiber

Datierung: 1840–1847 **Verwahrt:** Stadtarchäologie Wien

Kommentar:



Zeichen: Alm-Hof in Rechteck

Zeichenart: vertieft **Ziegelei:** Mannersdorf bei St. Christophen (NÖ)

Ziegler: Ziegelei Almhof

Datierung: **Verwahrt:** Wiener Zieglmuseum

Kommentar:



Zeichen: A M in zwei Quadraten, in der Mitte Doppeladler mit V in Wappenkartusche

Zeichenart: vertieft **Ziegelei:** Vösendorf (NÖ)

Ziegler: Alois Miesbach

Datierung: 1850–1857 **Verwahrt:** Wiener Zieglmuseum

Kommentar:



Zeichen: A M (M verkehrt) in zwei Quadraten, in der Mitte Doppeladler mit B in Wappenkartusche

Zeichenart: vertieft **Ziegelei:** Biedermannsdorf (NÖ)

Ziegler: Alois Miesbach

Datierung: 1850–1857 **Verwahrt:** Wiener Zieglmuseum

Kommentar:



Zeichen: A M (Buchstaben verbunden)

Zeichenart: erhaben **Ziegelei:** Wien 23, Liesing (Inzersdorf, Wienerberg)

Ziegler: Alois Miesbach

Datierung: 1821–1830 **Verwahrt:** Wiener Zieglmuseum

Kommentar:



Zeichen: A M (Buchstaben verbunden)

Zeichenart: erhaben **Ziegelei:** Wien 12, Meidling

Ziegler: Alois Miesbach

Datierung: 1820–1837 **Verwahrt:** Wiener Zieglmuseum

Kommentar:



Zeichen: A M, in der Mitte Herz mit V

Zeichenart: vertieft **Ziegelei:** Vösendorf 1 (NÖ)

Ziegler: Alois Miesbach

Datierung: 1849 **Verwahrt:** Wiener Zieglmuseum

Kommentar:



Zeichen: A M (Buchstaben verbunden) in Quadrat, links 2 in Quadrat, darüber Doppeladler in Wappenkartusche (ältere Form)

Zeichenart: vertieft **Ziegelei:** alle Werke

Ziegler: Alois Miesbach

Datierung: um 1850 **Verwahrt:** Wiener Zieglmuseum

Kommentar: Ton 2 x geschlämmt




Zeichen: A M, in der Mitte Doppeladler mit B in Wappenkartusche

Zeichenart: vertieft **Ziegelei:** Biedermannsdorf 1 (NÖ)


Ziegler: Alois Miesbach

Datierung: 1850–1857 **Verwahrt:** Wiener Zieglmuseum

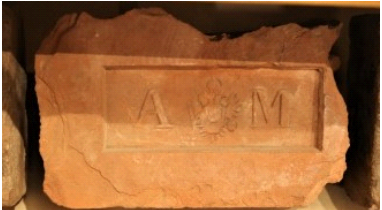
Kommentar:

	Zeichen:	A M (Buchstaben verbunden) in Quadrat, rechts 2 in Quadrat, darüber Doppeladler in Wappenkartusche	
	Zeichenart:	vertieft	Ziegelei: Werk ?
	Ziegler:	Alois Miesbach	
	Datierung:	1850–1857	Verwahrt: Stadtarchäologie Wien


Kommentar: Ton 2 x geschlämmt

	Zeichen:	A M (Buchstaben verbunden) in Quadrat, darüber Doppeladler in Wappenkartusche, ganz oben 2 in Quadrat	
	Zeichenart:	vertieft	Ziegelei: Werk ?
	Ziegler:	Alois Miesbach	
	Datierung:	1850–1857	Verwahrt: Stadtarchäologie Wien


Kommentar: Ton 2 x geschlämmt

	Zeichen:	A M, in der Mitte Doppeladler in Rechteck	
	Zeichenart:	vertieft	Ziegelei: Wien 23, Liesing (Inzersdorf, Wienerberg)
	Ziegler:	Alois Miesbach	
	Datierung:	um 1855	Verwahrt: Wiener Zieglmuseum


Kommentar:

	Zeichen:	A M (Buchstaben verbunden) in Quadrat, links 2 in Quadrat, darüber Doppeladler in Wappenkartusche (jüngere Form)	
	Zeichenart:	vertieft	Ziegelei: alle Werke
	Ziegler:	Alois Miesbach	
	Datierung:	nach 1850–1857	Verwahrt: Wiener Zieglmuseum


Kommentar: Ton 2 x geschlämmt


	Zeichen:	A M, in der Mitte Doppeladler	
	Zeichenart:	erhaben	Ziegelei: Wien 23, Liesing (Inzersdorf, Wienerberg)
	Ziegler:	Alois Miesbach	
	Datierung:	1833–1849	Verwahrt: Wiener Zieglmuseum


Kommentar:


	Zeichen:	A M in zwei Quadraten, in der Mitte Herz mit L (ältere Form)	
	Zeichenart:	vertieft	Ziegelei: Leopoldsdorf 1 (NÖ)
	Ziegler:	Alois Miesbach	
	Datierung:	1848–1849	Verwahrt: Wiener Zieglmuseum

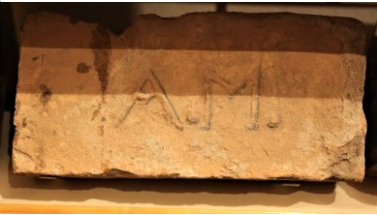
Kommentar:

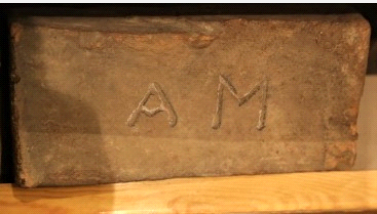
	Zeichen:	A M in zwei Quadraten, in der Mitte Herz mit L (jüngere Form)	
	Zeichenart:	vertieft	Ziegelei: Leopoldsdorf 1 (NÖ)
	Ziegler:	Alois Miesbach	
	Datierung:	1848–1849	Verwahrt: Wiener Zieglmuseum
Kommentar: <input type="text"/>			

	Zeichen:	A M in zwei Quadraten, in der Mitte ungarisches Wappen in Wappenkartusche	
	Zeichenart:	vertieft	Ziegelei: Budapest (Ungarn)
	Ziegler:	Alois Miesbach	
	Datierung:	1850–1857	Verwahrt: Wiener Zieglmuseum
Kommentar: <input type="text"/>			

	Zeichen:	A M in zwei Quadraten, in der Mitte Herz mit G	
	Zeichenart:	vertieft	Ziegelei: Guntramsdorf 2 (NÖ)
	Ziegler:	Alois Miesbach	
	Datierung:	1847–1849	Verwahrt: Wiener Zieglmuseum
Kommentar: <input type="text"/>			

	Zeichen:	A M in zwei Quadraten, in der Mitte Herz mit B	
	Zeichenart:	vertieft	Ziegelei: Biedermansdorf (NÖ)
	Ziegler:	Alois Miesbach	
	Datierung:	1846–1849	Verwahrt: Wiener Zieglmuseum
Kommentar: <input type="text"/>			

	Zeichen:	A. M.	
	Zeichenart:	erhaben	Ziegelei: Wien 23, Liesing (Inzersdorf)
	Ziegler:	Alois Miesbach	
	Datierung:	1821–1830	Verwahrt: Wiener Zieglmuseum
Kommentar: <input type="text"/>			

	Zeichen:	A M	
	Zeichenart:	erhaben	Ziegelei:
	Ziegler:	Alois Miesbach	
	Datierung:		Verwahrt: Wiener Zieglmuseum
Kommentar: <input type="text"/>			



Zeichen:	A M in zwei Quadraten, in der Mitte Doppeladler mit HERRSCHAFT VÖSENDORF in Wappenkartusche		
Zeichenart:	vertieft	Ziegelei:	Vösendorf 1 (NÖ)
Ziegler:	Alois Miesbach		
Datierung:	1846–1857	Verwahrt:	Wiener Zieglmuseum

Kommentar:



Zeichen:	A M, in der Mitte Doppeladler in Wappenkartusche		
Zeichenart:	vertieft	Ziegelei:	Wien 23, Liesing (Inzersdorf Wienerberg)
Ziegler:	Alois Miesbach		
Datierung:	um 1850	Verwahrt:	Wiener Zieglmuseum

Kommentar:



Zeichen:	A M Z (richtig A W Z) in drei Quadraten		
Zeichenart:	vertieft	Ziegelei:	Leopoldsdorf (NÖ)
Ziegler:	AG der Wiener Ziegelwerke		
Datierung:	1905–1970	Verwahrt:	Wiener Zieglmuseum

Kommentar: siehe auch AWZ



Zeichen:	A Ö in Herz		
Zeichenart:	vertieft	Ziegelei:	Gut Leopoldsdorf (NÖ)
Ziegler:	Anton Ölzelt (Oelzelt) (Pächter)		
Datierung:	1850/51–1861	Verwahrt:	Wiener Zieglmuseum

Kommentar:




Zeichen:	A O B G in Rechteck		
Zeichenart:	vertieft	Ziegelei:	Wien 23, Liesing (Inzersdorf, Neusteinhofer Ziegelwerk)
Ziegler:	Allgemeine Österreichische Baumaterialien-Gesellschaft		
Datierung:	1869–1900	Verwahrt:	Wiener Zieglmuseum

Kommentar:



Zeichen:	A P, in der Mitte HONERSDORF in Wappenkartusche		
Zeichenart:	vertieft	Ziegelei:	Hennersdorf (NÖ)
Ziegler:	Anton Paschinger		
Datierung:	1863–1867	Verwahrt:	Wiener Zieglmuseum

Kommentar:

	Zeichen:	A P, in der Mitte stilisierter Doppeladler mit M		
	Zeichenart:	erhaben	Ziegelei:	Wien 10, Favoriten (Wienerberg, früher Meidling)
	Ziegler:	August Petri		
	Datierung:	1870–1892	Verwahrt:	Wiener Zieglmuseum


Kommentar:

	Zeichen:	A & R in Rechteck		
	Zeichenart:	vertieft	Ziegelei:	Wien 22, Donaustadt (Aspern)
	Ziegler:	Josef Angst & Karl Reiter		
	Datierung:	1898–1904	Verwahrt:	Stadtarchäologie Wien


Kommentar:

	Zeichen:	A & R in Rechteck		
	Zeichenart:	vertieft	Ziegelei:	Wien 22, Donaustadt (Aspern)
	Ziegler:	Josef Angst & Karl Reiter		
	Datierung:	1898–1904	Verwahrt:	Wiener Zieglmuseum


Kommentar:

	Zeichen:	A S		
	Zeichenart:	erhaben	Ziegelei:	Wien 10, Favoriten (Laaer Berg)
	Ziegler:	Alexander Simonet		
	Datierung:	1836–1850 und 1834–1859	Verwahrt:	Stadtarchäologie Wien


Kommentar:

	Zeichen:	A S		
	Zeichenart:	erhaben	Ziegelei:	Wien 23, Liesing (Inzersdorf, Wienerberg)
	Ziegler:	Alexander Simonet		
	Datierung:	1838–1856	Verwahrt:	Wiener Zieglmuseum

Kommentar:

	Zeichen:	A S, in der Mitte Wappenkartusche mit gekreuzten Hämmern		
	Zeichenart:	vertieft	Ziegelei:	Oberfucha bei Göttweig (NÖ)
	Ziegler:	Anton Springer sen.; Anton Springer jun.		
	Datierung:	1850–1885 und 1885–1898	Verwahrt:	Bezirksmuseum Wien 11


Kommentar:

	Zeichen:	A S, darüber stilisierter Ringofen	
	Zeichenart:	vertieft	Ziegelei: Zimmersdorf bei Langenwang (St)
	Ziegler:	Anton Steindl	
	Datierung:	1897	Verwahrt: Wiener Zieglmuseum

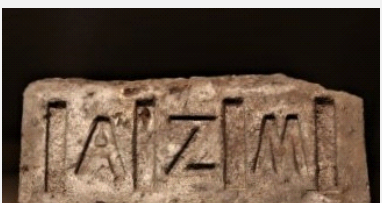
Kommentar:

	Zeichen:	A W in Rechteck	
	Zeichenart:	vertieft	Ziegelei: Wien 21, Floridsdorf (Strebersdorf)
	Ziegler:	Anton Weiß	
	Datierung:	1892–1910	Verwahrt: Wiener Zieglmuseum


Kommentar:

	Zeichen:	A W Z in drei Quadraten	
	Zeichenart:	vertieft	Ziegelei: Leopoldsdorf (NÖ)
	Ziegler:	AG der Wiener Ziegelwerke	
	Datierung:	1905–1970	Verwahrt: Wiener Zieglmuseum


Kommentar:

	Zeichen:	 A Z M 	
	Zeichenart:	vertieft	Ziegelei: München (Bayern, Deutschland)
	Ziegler:	Aktienziegelei München	
	Datierung:	1. Hälfte 20. Jh.	Verwahrt: Wiener Zieglmuseum

Kommentar:

	Zeichen:	B in Doppeladler in Wappenkartusche	
	Zeichenart:	vertieft	Ziegelei: Biedermannsdorf (NÖ)
	Ziegler:	Heinrich Drasche	
	Datierung:	1858–1869	Verwahrt: Wiener Zieglmuseum

Kommentar:

	Zeichen:	B	
	Zeichenart:	erhaben	Ziegelei: Bruck an der Leitha (NÖ)
	Ziegler:	Stadt Bruck an der Leitha	
	Datierung:	1. Hälfte 19. Jh.	Verwahrt: Wiener Zieglmuseum

Kommentar:



Zeichen: **BELED V (zweizeilig) in Rechteck**

Zeichenart: vertieft **Ziegelei:** Beleder Dampfziegelei

Ziegler: Istvan Szabo & Co. **(Ungarn)**

Datierung: **Verwahrt:** Wiener Zieglmuseum

Kommentar:



Zeichen: **B J in zwei Kreisen**

Zeichenart: vertieft **Ziegelei:** Leopoldsdorf (NÖ)

Ziegler: Adolf und Alexander Jäger (Jaeger) (Brüder Jäger (Jaeger))

Datierung: 1906–1911 **Verwahrt:** Wiener Zieglmuseum

Kommentar:



Zeichen: **B. J. in Oval**

Zeichenart: vertieft **Ziegelei:** Leopoldsdorf (NÖ)

Ziegler: Adolf und Alexander Jäger (Jaeger) (Brüder Jäger (Jaeger))

Datierung: 1906–1911 **Verwahrt:** Wiener Zieglmuseum

Kommentar:



Zeichen: **B O, in der Mitte stilisierter Doppeladler mit B in Wappenkartusche**

Zeichenart: vertieft **Ziegelei:** Breitenseer Ziegelwerk,

Ziegler: Breitenseer Ziegelwerk Brüder Österreicher (Oesterreicher)

Datierung: 1900–1913 **Verwahrt:** Wiener Zieglmuseum

Kommentar:



Zeichen: **B R, in der Mitte GÖDINGER ZIEGELWERK (zweizeilig, dazwischen Rad mit Flügeln) in Oval, darunter 19**


Zeichenart: vertieft **Ziegelei:** Hodonín (Göding)


Ziegler: Gödinger Ziegelwerk Brüder Redlich **(Tschechien)**


Datierung: 1867–1917 **Verwahrt:** Wiener Zieglmuseum


Kommentar:


	Zeichen:	BRIX, darüber 2, in Rechteck		
	Zeichenart:	vertieft	Ziegelei:	Trenčín (Slowakei)
	Ziegler:	Vincze Brix		
	Datierung:		Verwahrt:	Wiener Zieglmuseum
Kommentar: <input type="text"/>				

	Zeichen:	BS		
	Zeichenart:	erhaben	Ziegelei:	Wien 19, Döbling (Nußdorf)
	Ziegler:	Benedikt Schegar		
	Datierung:	1860–1862	Verwahrt:	Wiener Zieglmuseum
Kommentar: <input type="text"/>				

	Zeichen:	BS		
	Zeichenart:	erhaben	Ziegelei:	Wien 6, Mariahilf
	Ziegler:	Bürgerspital (?)		
	Datierung:	1787–1835	Verwahrt:	Wiener Zieglmuseum
Kommentar: <input type="text"/>				

	Zeichen:	BV		
	Zeichenart:	erhaben	Ziegelei:	Wien 16, Ottakring (Breitensee)
	Ziegler:	Bruno de Vittori		
	Datierung:	1844–1847	Verwahrt:	<input type="text"/>
Kommentar: <input type="text"/>				

	Zeichen:	B V B B in vier Quadraten		
	Zeichenart:	vertieft	Ziegelei:	Sooß bei Baden (NÖ)
	Ziegler:	Baden-Vöslauer Baubank		
	Datierung:	1874–1876	Verwahrt:	Wiener Zieglmuseum
Kommentar: <input type="text"/>				

	Zeichen:	B z H b W in Rechteck		
	Zeichenart:	vertieft	Ziegelei:	ab 1886 Müller-Werk, Hennersdorf (NÖ)
	Ziegler:	Anton Bayer zu Hennersdorf bei Wien		
	Datierung:	ab 1886	Verwahrt:	Wiener Zieglmuseum
Kommentar: <input type="text"/>				

Ziegler (Besitzer) ab 1873 Brüder Kein. Ziegelei ab 1886 Müller-Werk, Hennersdorf (NÖ)



Zeichen:	B Z u S in Rechteck		
Zeichenart:	vertieft	Ziegelei:	Wien 23, Liesing ("altes Ziegelwerk" Schellenhof)
Ziegler:	Bartholomäus Zatzka & Sohn		
Datierung:	1883–1891	Verwahrt:	Wiener Zieglmuseum

Kommentar:



Zeichen:	C A (Buchstaben verbunden, seitenverkehrt)		
Zeichenart:	erhaben	Ziegelei:	Asparn an der Zaya (NÖ)
Ziegler:	Closter Asparn an der Zaya		
Datierung:		Verwahrt:	Wiener Zieglmuseum

Kommentar:



Zeichen:	C-A G in Rechteck		
Zeichenart:	vertieft	Ziegelei:	Leopoldsdorf (NÖ)
Ziegler:	Erste österr. Schifffahrts-Canal-AG, Heinrich Drasche (Pächter)		
Datierung:	1872–1878	Verwahrt:	Stadtarchäologie Wien

Kommentar:



Zeichen:	C-A G in Rechteck		
Zeichenart:	vertieft	Ziegelei:	Leopoldsdorf (NÖ)
Ziegler:	Erste österr. Schifffahrts-Canal-AG, Heinrich Drasche (Pächter)		
Datierung:	1872–1878	Verwahrt:	Wiener Zieglmuseum

Kommentar:



Zeichen:	C B, in der Mitte Doppeladler mit Rad		
Zeichenart:	vertieft	Ziegelei:	Neulengbach (NÖ)
Ziegler:	Carl Blaimschein		
Datierung:	1895–1907	Verwahrt:	Stadtarchäologie Wien

Kommentar:



Zeichen: C B in zwei Kreisen, in der Mitte stilisierter Doppeladler mit 3 in Kreis

Zeichenart: vertieft **Ziegelei:** Neulengbach (NÖ)

Ziegler: Carl Blaimschein

Datierung: 1895–1907 **Verwahrt:** Kirchstetten bei Böhemkirchen

Kommentar:



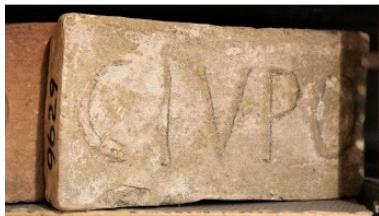
Zeichen: C B, darüber DAMPZIEGELFABRIK, darunter PRINZERSDORFER in Oval

Zeichenart: vertieft **Ziegelei:** Prinzersdorf (NÖ)

Ziegler: Carl Blaimschein

Datierung: **Verwahrt:** Wiener Zieglmuseum

Kommentar:



Zeichen: CIVPO

Zeichenart: erhaben **Ziegelei:** Pressburg/Bratislava (Slowakei)

Ziegler: Civitas Psoniensis/Stadtgemeinde Pressburg

Datierung: 17.–18. Jh. **Verwahrt:** Wiener Zieglmuseum

Kommentar:



Zeichen: C L in zwei Quadraten

Zeichenart: vertieft **Ziegelei:** Hennersdorf (NÖ)

Ziegler: Carl Lesk

Datierung: 1867–1875 **Verwahrt:** Wiener Zieglmuseum

Kommentar:



Zeichen: C P oder G P

Zeichenart: erhaben **Ziegelei:** vielleicht Wien 10, Favoriten (Wienerberg)

Ziegler: vielleicht Leopold Gromes und Georg Petz

Datierung: 1861 - 1872 **Verwahrt:** Stadtarchäologie Wien

Kommentar:



Zeichen: C R

Zeichenart: erhaben **Ziegelei:** Wien 18, Währing

Ziegler: Carl Raininger

Datierung: 1835–1840 **Verwahrt:** Wiener Zieglmuseum

Kommentar:



Zeichen: C VI

Zeichenart: erhaben **Ziegelei:** Landesfürstliche Ziegelei ?

Ziegler: Kaiser Karl VI. (1711-1740)

Datierung: **Verwahrt:** Wiener Zieglmuseum

Kommentar:



Zeichen: C Z, in der Mitte Kelch mit Hostie (Hammerzeichen)

Zeichenart: erhaben **Ziegelei:** Kirchdorf (OÖ)

Ziegler: Caspar Zeitlinger

Datierung: 2. Hälfte 19. Jh. **Verwahrt:** Wiener Zieglmuseum

Kommentar:



Zeichen: C Z, in der Mitte Kelch mit Hostie (Hammerzeichen)

Zeichenart: vertieft **Ziegelei:** Kirchdorf (OÖ)

Ziegler: Caspar Zeitlinger

Datierung: 2. Hälfte 19. Jh. **Verwahrt:** Wiener Zieglmuseum

Kommentar:



Zeichen: C Z, in der Mitte Herz mit Schlägel und Eisen

Zeichenart: vertieft **Ziegelei:** Wien 10, Favoriten (Laaer Berg)

Ziegler: Christoph Zacharias (Bergwerksbesitzer)

Datierung: 1861–1891 **Verwahrt:** Wiener Zieglmuseum

Kommentar:



Zeichen: D in Quadrat

Zeichenart: vertieft **Ziegelei:** Oberer Gutsofen, Leopoldsdorf (NÖ)

Ziegler: Michael Dachler

Datierung: 1862–1879 **Verwahrt:** privat

Kommentar:



Zeichen: D H (eigentlich H D) in zwei Quadratent, in der Mitte ungarisches Wappen in Wappenkartusche

Zeichenart: vertieft **Ziegelei:** Budapest (Ungarn)

Ziegler: Heinrich Drasche

Datierung: 1858–1869 **Verwahrt:** Wiener Zieglmuseum

Kommentar:



Zeichen: D H (eigentlich H D, D seitenverkehrt) in zwei Kreisen, in der Mitte Doppeladler mit 3 in Kreis

Zeichenart: vertieft **Ziegelei:** Wien 10, Favoriten (Wienerberg), Sektion 3

Ziegler: (Heinrich Drasche) Wienerberger AG

Datierung: 1905–? **Verwahrt:** Wiener Zieglmuseum

Kommentar: 3: Nummer der Sektion am Wienerberg



Zeichen: D L in zwei Quadraten, in der Mitte Oval mit 1898

Zeichenart: vertieft **Ziegelei:** Leopoldsdorf (NÖ)

Ziegler: Joseph und Armand Dachler

Datierung: 1898 (1881–1905) **Verwahrt:** Wiener Zieglmuseum

Kommentar: Sonderanfertigung für den Bau der Sezession



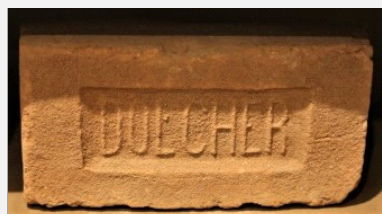
Zeichen: D L in Quadraten

Zeichenart: vertieft **Ziegelei:** Oberer Gutsofen, Leopoldsdorf (NÖ)

Ziegler: Michael Dachler

Datierung: 1870-1880 **Verwahrt:** Stadtarchäologie Wien

Kommentar: Fund von E. Pichler in Hernalz; an Heike Krause übergeben



Zeichen: DÖLCHER in Rechteck

Zeichenart: vertieft **Ziegelei:** Suttendbrunn (NÖ)

Ziegler: Josef Dölcher

Datierung: 1893–1924 **Verwahrt:** Wiener Zieglmuseum

Kommentar:



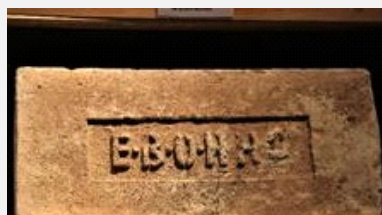
Zeichen: E B in zwei Quadraten

Zeichenart: vertieft **Ziegelei:** Leopoldsdorf (NÖ)

Ziegler: Eduard Bisenius jun.

Datierung: 1890–1898 **Verwahrt:** Wiener Zieglmuseum

Kommentar:



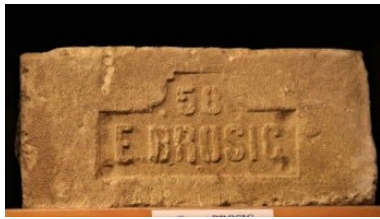
Zeichen: E. B. O. H. N. O in Rechteck

Zeichenart: vertieft **Ziegelei:** Ober Hollabrunn (NÖ)

Ziegler: Ernest Brosig

Datierung: 1888–1923 **Verwahrt:** Wiener Zieglmuseum

Kommentar:



Zeichen: E. BROSIG, darüber 58, in Rechteck

Zeichenart: vertieft **Ziegelei:** Hollabrunn (NÖ)

Ziegler: Ernest Brosig

Datierung: 1888–1923 **Verwahrt:** Wiener Zieglmuseum

Kommentar:



Zeichen: E B T G Y (Buchstaben verbunden), in der Mitte Zirkel, Dreieck, Winkelmesser, in Rechteck

Zeichenart: vertieft **Ziegelei:** Pezinok (Slowakei)

Ziegler: Stefan Kriser, Első Bazini
Téglagyá, (Erste Bösinger Ziegelfabrik)

Datierung: 1909–1939 **Verwahrt:** Wiener Zieglmuseum

Kommentar:



Zeichen: E B T G Y (Buchstaben verbunden), in der Mitte Zirkel, Dreieck, Winkelmesser, in Sechseck

Zeichenart: vertieft **Ziegelei:** Pezinok (Slowakei)

Ziegler: Stefan Kriser, Első Bazini
Téglagyár (Erste Bösinger Ziegelfabrik)

Datierung: 1909–1939 **Verwahrt:** Wiener Zieglmuseum

Kommentar:



Zeichen: E F

Zeichenart: erhaben **Ziegelei:** Wien 22, Donaustadt (Kagran)

Ziegler: Eduard Fischer

Datierung: 1867–1885 **Verwahrt:** Wiener Zieglmuseum

Kommentar:



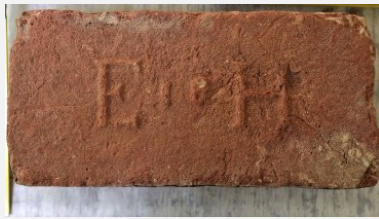
Zeichen: E F K

Zeichenart: erhaben **Ziegelei:** Wien 22, Donaustadt (Kagran)

Ziegler: Eduard Fischer

Datierung: 1867–1885 **Verwahrt:** Wiener Zieglmuseum

Kommentar:



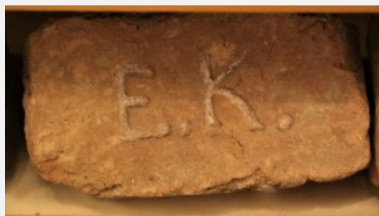
Zeichen:	E H, dazwischen 18		
Zeichenart:	erhaben	Ziegelei:	Schleinbach (NÖ)
Ziegler:	Eduard Hauser (Arbeitspartie 18)		
Datierung:	1873–1910	Verwahrt:	Wiener Zieglmuseum

Kommentar:



Zeichen:	E H		
Zeichenart:	erhaben	Ziegelei:	Wien 19, Döbling (Nußdorf)
Ziegler:	Eduard Hauser		
Datierung:	1873–1910	Verwahrt:	Wiener Zieglmuseum

Kommentar:



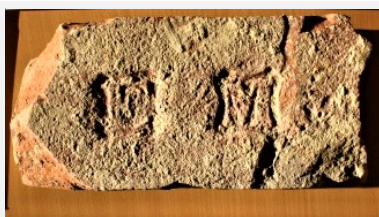
Zeichen:	E.K.		
Zeichenart:	erhaben	Ziegelei:	Wien 4, Wieden
Ziegler:	Ernst (Ernest) Koch		
Datierung:	1810–1828	Verwahrt:	Wiener Zieglmuseum

Kommentar:



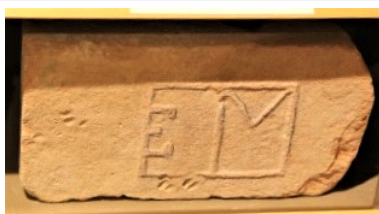
Zeichen:	E L		
Zeichenart:	erhaben	Ziegelei:	Wien 21, Floridsdorf (Jedlesees)
Ziegler:	Elisabeth Lebner		
Datierung:	1870–1890	Verwahrt:	Wiener Zieglmuseum

Kommentar:




Zeichen:	E M in zwei Quadraten		
Zeichenart:	vertieft	Ziegelei:	Wr. Neudorf (NÖ)
Ziegler:	Emmerich Martony		
Datierung:	1865–1870	Verwahrt:	Stadtarchäologie Wien


Kommentar:




Zeichen:	E M in Rechteck		
Zeichenart:	erhaben	Ziegelei:	Pfaffstetten II (NÖ)
Ziegler:	Josef Engelmaier, Johann Engelmaier, Josef Engelmaier		
Datierung:	1875–1891; 1891–1929; 1929–1941	Verwahrt:	Wiener Zieglmuseum

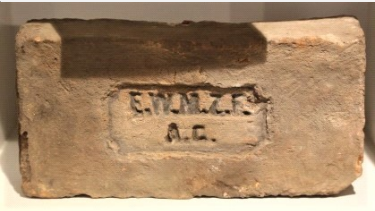
Kommentar:

	Zeichen:	E N in Rechteck		
	Zeichenart:	erhaben	Ziegelei:	Leopoldsdorf (NÖ)
	Ziegler:	Engelbert Nell sen.		
	Datierung:	1862–1880	Verwahrt:	Wiener Zieglmuseum
Kommentar: <input type="text"/>				


	Zeichen:	E N in zwei Quadraten, in der Mitte stilisierter Doppeladler mit L in Wappenkartusche		
	Zeichenart:	erhaben	Ziegelei:	Leopoldsdorf (NÖ)
	Ziegler:	Engelbert Nell sen.		
	Datierung:	1862–1880	Verwahrt:	Wiener Zieglmuseum
Kommentar: <input type="text"/>				

	Zeichen:	E R in zwei Quadraten, in der Mitte fünf Punkte		
	Zeichenart:	vertieft	Ziegelei:	Schützenhofen (NÖ)
	Ziegler:	Rupert Eisinger		
	Datierung:	1945–1950	Verwahrt:	Wiener Zieglmuseum
Kommentar: <input type="text"/>				


	Zeichen:	E S in Herz		
	Zeichenart:	vertieft	Ziegelei:	Wien 10, Favoriten (Wienerberg)
	Ziegler:	Eisner & Seitz		
	Datierung:	1860	Verwahrt:	Wiener Zieglmuseum
Kommentar: <input type="text"/>				

	Zeichen:	E.W.M.Z.F. A.G. (zweizeilig) in Rechteck		
	Zeichenart:	vertieft	Ziegelei:	Hennersdorf (NÖ), Stierofen
	Ziegler:	Erste Wiener Maschinen-Ziegel-Fabriks-Aktiengesellschaft		
	Datierung:	1869–1973	Verwahrt:	Wiener Zieglmuseum
Kommentar: <input type="text"/>				

	Zeichen:	F B in Rechteck		
	Zeichenart:	vertieft	Ziegelei:	Wien 22, Donaustadt (Stadlau, Kagran)
	Ziegler:	Ferdinand Bauer		
	Datierung:	1870–1900, um 1860–1902	Verwahrt:	Wiener Zieglmuseum
Kommentar: <input type="text"/>				

	Zeichen:	F B	
	Zeichenart:	erhaben	Ziegelei: Röschitz (NÖ)
	Ziegler:	Franz Böhm	
	Datierung:	1909–1930	Verwahrt: Kuriositätenmuseum Röschitz (NÖ)


Kommentar:

	Zeichen:	F B	
	Zeichenart:	erhaben	Ziegelei: Wr. Neudorf (NÖ) ?
	Ziegler:	Franz Burger ?	
	Datierung:		Verwahrt: Bezirksmuseum Wien 11

Kommentar:

	Zeichen:	F. C in Rechteck	
	Zeichenart:	vertieft	Ziegelei: Zistersdorf (NÖ)
	Ziegler:	Franz Crammer	
	Datierung:	1901–1919	Verwahrt: Wiener Zieglmuseum


Kommentar:

	Zeichen:	F E, darunter VIII	
	Zeichenart:	erhaben	Ziegelei: Wien 9, Alsergrund
	Ziegler:	Franz Englisch	
	Datierung:	19. Jh. oder 1826–1864?	Verwahrt: Wiener Zieglmuseum

Kommentar:

	Zeichen:	FF in zwei Kreisen, in der Mitte Wappen in Kreis	
	Zeichenart:	vertieft	Ziegelei: Göllersdorf (NÖ)
	Ziegler:	Franz Fittner	
	Datierung:	1880–1909	Verwahrt: Wiener Zieglmuseum

Kommentar:

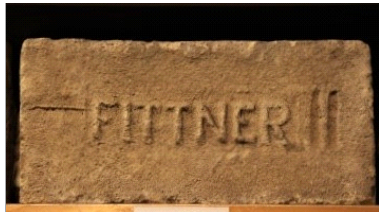
	Zeichen:	F H in Herz, links 1 (?), rechts 6	
	Zeichenart:	vertieft	Ziegelei: Wien 11, Simmering (Laer Berg)
	Ziegler:	Friedrich Holzer	
	Datierung:	1896–1898	Verwahrt: Wiener Zieglmuseum

Kommentar:



Zeichen:	F I (F seitenverkehrt, eigentlich I F)		
Zeichenart:	erhaben	Ziegelei:	Wien 22, Donaustadt (Kagran)
Ziegler:	Josef Fischer		
Datierung:	1852–1867	Verwahrt:	Wiener Zieglmuseum

Kommentar:



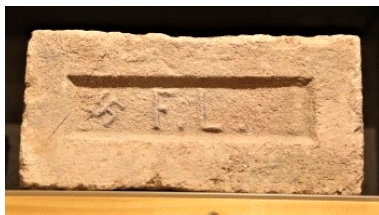
Zeichen:	FITNER in Rechteck, rechts II		
Zeichenart:	vertieft	Ziegelei:	Göllersdorf (NÖ)
Ziegler:	Franz Fittner		
Datierung:	1893–1910	Verwahrt:	Wiener Zieglmuseum

Kommentar:



Zeichen:	F K		
Zeichenart:	erhaben	Ziegelei:	Wien 16, Ottakring (Breitensee)
Ziegler:	Franz Kipp		
Datierung:	1827–1839	Verwahrt:	Wiener Zieglmuseum

Kommentar:



Zeichen:	F. L., links Hakenkreuz, in Rechteck		
Zeichenart:	vertieft	Ziegelei:	Schöngrabern (NÖ)
Ziegler:	Franz Luger		
Datierung:	1938–1940 (1909–1940)	Verwahrt:	Wiener Zieglmuseum

Kommentar:



Zeichen:	F. L, links 19, rechts II (hochgestellt) und 30, in Rechteck		
Zeichenart:	vertieft	Ziegelei:	Schöngrabern (NÖ)
Ziegler:	Franz Luger		
Datierung:	1930 (1909–1940)	Verwahrt:	Wiener Zieglmuseum

Kommentar:



Zeichen:	F O in zwei Quadraten, in der Mitte Wappen mit BS in Wappenkartusche		
Zeichenart:	vertieft	Ziegelei:	Wien 14, Penzing (Breitensee)
Ziegler:	Ferdinand Oberwimmer		
Datierung:	1865–1869	Verwahrt:	Wiener Zieglmuseum

Kommentar:



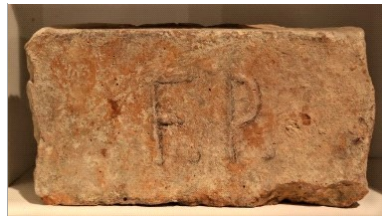
Zeichen: F O in zwei Quadraten, in der Mitte stilisierter Doppeladler mit B in Wappenkartusche

Zeichenart: vertieft **Ziegelei:** Wien 16, Ottakring (Breitensee)

Ziegler: Dr. Friedrich Österreicher (Oesterreicher)

Datierung: 1897–1899 **Verwahrt:** Wiener Zieglmuseum

Kommentar:



Zeichen: F. P.

Zeichenart: erhaben **Ziegelei:** Leopoldsdorf (NÖ)

Ziegler: Franz Pauernfeind

Datierung: 1825–1844 **Verwahrt:** Wiener Zieglmuseum

Kommentar:



Zeichen: F R in zwei Quadraten, in der Mitte stilisierter Doppeladler mit B in Wappenkartusche

Zeichenart: vertieft **Ziegelei:** Wien 16, Ottakring (Breitensee)

Ziegler: Felicia (Felizia) Rosenthal

Datierung: 1872 **Verwahrt:** Wiener Zieglmuseum

Kommentar:



Zeichen: F. S.

Zeichenart: erhaben **Ziegelei:** Wien 4, Wieden (Hungelbrunn)

Ziegler: Ferdinand Schuh (Schuch)

Datierung: 1816–1844 **Verwahrt:** Wiener Zieglmuseum

Kommentar:



Zeichen: F. T. in zwei Quadraten, in der Mitte Oval mit POTTENBRUNN (zweizeilig)

Zeichenart: vertieft **Ziegelei:** Pottenbrunn (NÖ)

Ziegler: Franz Tausch

Datierung: 1909–1910 **Verwahrt:** Feld- und Industriemuseum (FIM), Freiland (NÖ)

Kommentar:




Zeichen: F. T., darüber Tullnerbach, in Oval


Zeichenart: gestempelt **Ziegelei:** Tullnerbach (NÖ)

Ziegler: Franz Tobisch

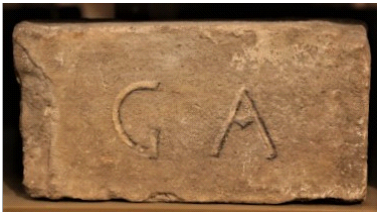
Datierung: 1870–1890 **Verwahrt:** Wiener Zieglmuseum

Kommentar:


	Zeichen:	F W in Rechteck		
	Zeichenart:	vertieft	Ziegelei:	Wien 22, Donaustadt (Essling)
	Ziegler:	Franz Wegmayer		
	Datierung:	1892–1920	Verwahrt:	Wiener Zieglmuseum
Kommentar: <input type="text"/>				

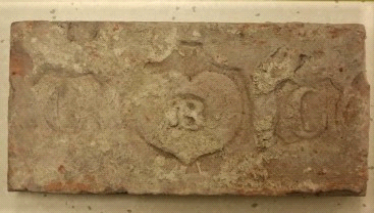
	Zeichen:	F W		
	Zeichenart:	erhaben	Ziegelei:	Wien 7, Neubau
	Ziegler:	Franz Würth		
	Datierung:	um 1766–1789	Verwahrt:	Wiener Zieglmuseum
Kommentar: <input type="text"/>				

	Zeichen:	F Z		
	Zeichenart:	erhaben	Ziegelei:	Vösendorf, CN 111 (NÖ)
	Ziegler:	Franz Zehentner		
	Datierung:	1819–1845	Verwahrt:	Bezirksmuseum Wien 11
Kommentar: <input type="text"/>				


	Zeichen:	G A		
	Zeichenart:	erhaben	Ziegelei:	Wien 22, Donaustadt (Aspern)
	Ziegler:	Gemeinde Aspern		
	Datierung:	17.Jh.–um 1890	Verwahrt:	Wiener Zieglmuseum
Kommentar: <input type="text"/>				

	Zeichen:	G B W 20 (verkehrt) in vier Quadraten, Schlagtisch 20		
	Zeichenart:	vertieft	Ziegelei:	Bullendorf-Wilfersdorf (NÖ)
	Ziegler:	Erste Ziegelwerksgesellschaft Wilfersdorf-Bullendorf GmbH		
	Datierung:	1907–1923	Verwahrt:	Wiener Zieglmuseum
Kommentar: <input type="text"/>				

	Zeichen:	G C in zwei Quadraten, in der Mitte Herz mit L in Wappenkartusche		
	Zeichenart:	vertieft	Ziegelei:	Gut Leopoldsdorf, Leopoldsdorf (NÖ)
	Ziegler:	Johann Gansterer & Comp.		
	Datierung:	1839–1846	Verwahrt:	Wiener Zieglmuseum
Kommentar: <input type="text"/>				

	Zeichen:	G C in zwei Quadraten, in der Mitte Herz mit B in Wappenkartusche		
	Zeichenart:	vertieft	Ziegelei:	Biedermannsdorf (NÖ)
	Ziegler:	Johann Gansterer & Comp.		
	Datierung:	1839–1846	Verwahrt:	Wiener Zieglmuseum


Kommentar:

	Zeichen:	G C in zwei Quadraten, in der Mitte Herz mit B in Wappenkartusche		
	Zeichenart:	vertieft	Ziegelei:	Biedermannsdorf (NÖ)
	Ziegler:	Johann Gansterer & Comp.		
	Datierung:	1839–1846	Verwahrt:	Stadtarchäologie Wien


Kommentar:

	Zeichen:	G F, in der Mitte Feldbacher Metzens in Oval		
	Zeichenart:	vertieft	Ziegelei:	Feldbach (St)
	Ziegler:	Gemeinde Feldbach		
	Datierung:		Verwahrt:	Wiener Zieglmuseum

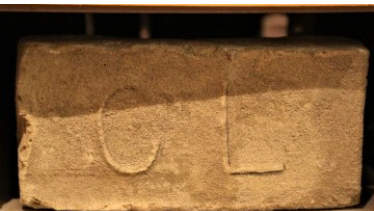
Kommentar:

	Zeichen:	G F, in der Mitte kleines Dreieck		
	Zeichenart:	vertieft	Ziegelei:	Fronsburg (NÖ)
	Ziegler:	Gut Fronsburg		
	Datierung:	2. Hälfte 19. Jh.	Verwahrt:	Wiener Zieglmuseum

Kommentar:


	Zeichen:	G K in zwei Quadraten		
	Zeichenart:	vertieft	Ziegelei:	ab 1886 Müller-Werk, Hengersdorf (NÖ)
	Ziegler:	Gebrüder Kein (Salomon, Jakob und Joseph Kein)		
	Datierung:	1872–1886	Verwahrt:	Wiener Zieglmuseum


Kommentar:

	Zeichen:	G L		
	Zeichenart:	erhaben	Ziegelei:	Wien 21, Floridsdorf (Leopoldau)
	Ziegler:	Gemeinde Leopoldau		
	Datierung:	1826 bis ca. 1860	Verwahrt:	Wiener Zieglmuseum


Kommentar:

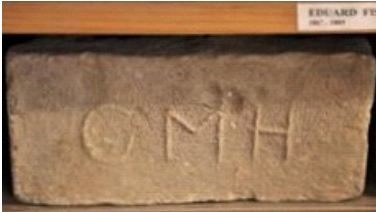
	Zeichen:	GL in Herz	
	Zeichenart:	vertieft	Ziegelei: Oberer Gutsofen, Leopoldsdorf (NÖ)
	Ziegler:	Gut Leopoldsdorf	
	Datierung:	1862–1879	Verwahrt: Wiener Zieglmuseum
Kommentar: <input type="text"/>			


	Zeichen:	GM, darüber Wappen (seitenverkehrt)	
	Zeichenart:	erhaben	Ziegelei: Wien 6, Mariahilf
	Ziegler:	Graf Mollard	
	Datierung:	1687–1800	Verwahrt: Wiener Zieglmuseum
Kommentar: gleiches Ziegelzeichen mit verschiedenen Wappen			


	Zeichen:	GM, darüber Wappen (seitenverkehrt)	
	Zeichenart:	erhaben	Ziegelei: Wien 6, Mariahilf
	Ziegler:	Graf Mollard	
	Datierung:	1687–1800	Verwahrt: Wiener Zieglmuseum
Kommentar: gleiches Ziegelzeichen mit verschiedenen Wappen			


	Zeichen:	GM	
	Zeichenart:	erhaben	Ziegelei: Wien 6, Mariahilf
	Ziegler:	Graf Mollard	
	Datierung:	1687–1800	Verwahrt: Wiener Zieglmuseum
Kommentar: <input type="text"/>			


	Zeichen:	GM in zwei Kreisen, in der Mitte Wappen mit Krone in Kreis	
	Zeichenart:	vertieft	Ziegelei: Großmugl (NÖ)
	Ziegler:	Ziegelgewerkschaft Großmugl (Großmugl)	
	Datierung:	um 1908	Verwahrt: Wiener Zieglmuseum
Kommentar: <input type="text"/>			


	Zeichen:	GMH	
	Zeichenart:	erhaben	Ziegelei: Wien 22, Donaustadt (Hirschstetten)
	Ziegler:	Gemeinde Hirschstetten	
	Datierung:	Anfang 19. Jh.–1875	Verwahrt: Wiener Zieglmuseum
Kommentar: <input type="text"/>			


	Zeichen:	GN & B in Rechteck		
	Zeichenart:	vertieft	Ziegelei:	Leopoldsdorf (NÖ)
	Ziegler:	Gebrüder Nell & Bisenius (Engelbert jun., Julius Nell und Eduard Bisenius sen.)		
	Datierung:	1883–1887	Verwahrt:	Wiener Zieglmuseum
Kommentar: <input type="text"/>				

	Zeichen:	G. P. in Rechteck		
	Zeichenart:	vertieft	Ziegelei:	Wien 21, Floridsdorf (Strebersdorf)
	Ziegler:	Gebrüder Pragan (Simon und Jakob)		
	Datierung:	1872–1879	Verwahrt:	Wiener Zieglmuseum
Kommentar: <input type="text"/>				


	Zeichen:	G P, in der Mitte Θ in Sechseck		
	Zeichenart:	vertieft	Ziegelei:	Hojos-ZO, Horn (NÖ)
	Ziegler:	Gebrüder Prager (Pächter)		
	Datierung:		Verwahrt:	Wiener Zieglmuseum
Kommentar: <input type="text"/>				

	Zeichen:	G P in zwei Quadraten, in der Mitte Herz mit M in Wappenkartusche		
	Zeichenart:	vertieft	Ziegelei:	Wien 10, Favoriten (Wienerberg, früher Meidling)
	Ziegler:	(Johann) Gottlieb Petri		
	Datierung:	1861–1870	Verwahrt:	Wiener Zieglmuseum
Kommentar: <input type="text"/>				


	Zeichen:	G P in zwei Quadraten, in der Mitte Wappenkartusche mit WIENERBERG (zweizeilig)		
	Zeichenart:	vertieft	Ziegelei:	Wien 10, Favoriten (Wienerberg)
	Ziegler:	(Johann) Gottlieb Petri		
	Datierung:	1861–1870	Verwahrt:	Wiener Zieglmuseum
Kommentar: <input type="text"/>				


	Zeichen:	G P in zwei Quadraten, in der Mitte Wappenkartusche mit W		
	Zeichenart:	vertieft	Ziegelei:	Wien 10, Favoriten (Wienerberg)
	Ziegler:	(Johann) Gottlieb Petri		
	Datierung:	1861-1870	Verwahrt:	Stadtarchäologie Wien
Kommentar: <input type="text"/>				

	Zeichen:	G P in Herz		
	Zeichenart:	vertieft	Ziegelei:	Wien 10, Favoriten (Wienerberg)
	Ziegler:	Wiener Ziegelfabrik Gromes & Petz (Leopold Gromes und Georg Petz)		
	Datierung:	1861–1872	Verwhort:	
Kommentar:				

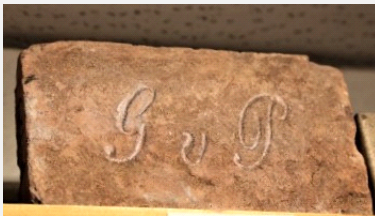
	Zeichen:	G S in zwei Quadraten, in der Mitte Doppeladler in Wappenkartusche		
	Zeichenart:	vertieft	Ziegelei:	Wien 10, Favoriten (Wienerberg)
	Ziegler:	Gustav Schlesinger (Gustav Ritter von Schlesinger)		
	Datierung:	1869–1875	Verwhort:	Wiener Zieglmuseum
Kommentar:				


	Zeichen:	G. SCH in Rechteck		
	Zeichenart:	vertieft	Ziegelei:	Wien 22, Donaustadt (Aspern)
	Ziegler:	Georg Schramm		
	Datierung:	1883–1912 (?)	Verwhort:	Stadtarchäologie Wien
Kommentar:				


	Zeichen:	G. ST (ST in Ligatur)		
	Zeichenart:	erhaben	Ziegelei:	Stillfried (NÖ)
	Ziegler:	Gemeinde Stillfried		
	Datierung:		Verwhort:	Wiener Zieglmuseum
Kommentar:				


	Zeichen:	G u P, über u vier kleine Quadrate		
	Zeichenart:	vertieft	Ziegelei:	Jedenspeigen (NÖ)
	Ziegler:	Gass und Pavelka		
	Datierung:	um 1910	Verwhort:	Wiener Zieglmuseum
Kommentar:				


	Zeichen:	G U P in Rechteck		
	Zeichenart:	vertieft	Ziegelei:	Unterparschenbrunn (NÖ)
	Ziegler:	Genossenschaft Unterparschenbrunn		
	Datierung:	1912–1920	Verwhort:	Wiener Zieglmuseum
Kommentar:				

	Zeichen:	G v P		
	Zeichenart:	erhaben	Ziegelei:	Aspang (NÖ)
	Ziegler:	Graf von Pergen		
	Datierung:	19. Jh. (?)	Verwahrt:	Wiener Zieglmuseum
Kommentar: <input type="text"/>				

	Zeichen:	G W in der Mitte Wiener Wappen, in Sechseck		
	Zeichenart:	vertieft	Ziegelei:	Wien 10, Favoriten (Laaer Berg)
	Ziegler:	Gemeinde Wien		
	Datierung:	1919–1925	Verwahrt:	Wiener Zieglmuseum
Kommentar: <input type="text"/>				

	Zeichen:	G W (seitenverkehrt)		
	Zeichenart:	erhaben	Ziegelei:	Wien 4, Wieden
	Ziegler:	Gemeinde Wien		
	Datierung:	1592–1705	Verwahrt:	Wiener Zieglmuseum
Kommentar: <input type="text"/>				

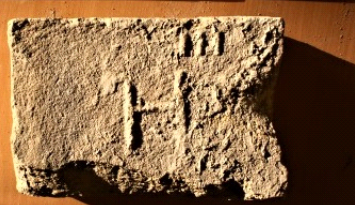
	Zeichen:	G W		
	Zeichenart:	erhaben	Ziegelei:	Wien 4, Wieden
	Ziegler:	Gemeinde Wien		
	Datierung:	1592–1705	Verwahrt:	Wiener Zieglmuseum
Kommentar: <input type="text"/>				

	Zeichen:	G Z in Rechteck		
	Zeichenart:	vertieft	Ziegelei:	Zwerndorf an der March (NÖ)
	Ziegler:	Gemeinde Zwerndorf		
	Datierung:		Verwahrt:	Wiener Zieglmuseum
Kommentar: <input type="text"/>				

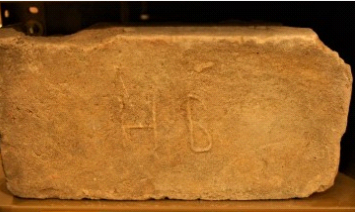
	Zeichen:	H, rechts Wappen		
	Zeichenart:	erhaben	Ziegelei:	Wien 17, Hernals
	Ziegler:	Herrschaft Hernals, Domkapitel (ab 1722 Metropolitankapitel) Wien		
	Datierung:	um 1600–1799	Verwahrt:	Wiener Zieglmuseum
Kommentar: <input type="text"/>				

	Zeichen:	H in Herz		
	Zeichenart:	erhaben	Ziegelei:	Wien 9, Alsergrund (Himmelpfort)
	Ziegler:	Kloster Himmelpforten		
	Datierung:	1688–1787	Verwahrt:	Wiener Zieglmuseum


Kommentar:

	Zeichen:	H A, darüber III		
	Zeichenart:	erhaben	Ziegelei:	Wien 22, Donaustadt (Aspern, Ofen 3)
	Ziegler:	Herrschaft Aspern		
	Datierung:		Verwahrt:	Stadtarchäologie Wien


Kommentar:

	Zeichen:	H B		
	Zeichenart:	erhaben	Ziegelei:	Wien 22, Donaustadt (Breitenlee)
	Ziegler:	Herrschaft Breitenlee, Schottenstift		
	Datierung:	Anfang 18. Jh.–?	Verwahrt:	Wiener Zieglmuseum


Kommentar:

	Zeichen:	H. C. V. B. in Rechteck		
	Zeichenart:	vertieft	Ziegelei:	Hennersdorf (NÖ) und Vösendorf (NÖ)
	Ziegler:	Österreichische Hypothekar-Credit- und Vorschuss-Bank		
	Datierung:	1872–1878	Verwahrt:	Stadtarchäologie Wien

Kommentar:

	Zeichen:	H D in Quadrat (Buchstaben verbunden), darunter 7 in Quadrat, in der Mitte Doppeladler in Wappenkartusche		
	Zeichenart:	vertieft	Ziegelei:	Werk 7
	Ziegler:	Heinrich Drasche		
	Datierung:	um 1870?	Verwahrt:	Wiener Zieglmuseum

Kommentar: Werknnummer konnte noch nicht zugewiesen werden

	Zeichen:	H D in zwei Quadraten, in der Mitte Doppeladler mit 5 in Wappenkartusche		
	Zeichenart:	vertieft	Ziegelei:	Wien 10, Favoriten (Wienerberg), Sektion 5
	Ziegler:	Heinrich Drasche		
	Datierung:	1858–1869	Verwahrt:	Wiener Zieglmuseum

Kommentar:



Zeichen:	H D in zwei Kreisen, in der Mitte Kreis mit DEVENYUJFALU		
Zeichenart:	vertieft	Ziegelei:	Devínska Nová Ves/Dévényújfalu (Bratislava, Theben Neudorf) (Slowakei)
Ziegler:	Heinrich Drasche		
Datierung:	1860–1869	Verwahrt:	Wiener Ziegmuseum

Kommentar:



Zeichen:	H D in zwei Quadraten, in der Mitte Doppeladler mit LB in Wappenkartusche		
Zeichenart:	vertieft	Ziegelei:	Wien 10, Favoriten (Laaer Berg)
Ziegler:	Heinrich Drasche		
Datierung:	1858–1869	Verwahrt:	Wiener Ziegmuseum

Kommentar:



Zeichen:	H D in zwei Rechtecken, in der Mitte Doppeladler mit V in Wappenkartusche		
Zeichenart:	vertieft	Ziegelei:	Vösendorf (NÖ)
Ziegler:	Heinrich Drasche		
Datierung:	1858–1869	Verwahrt:	Wiener Ziegmuseum

Kommentar:



Zeichen:	H D in zwei Quadraten, in der Mitte Doppeladler mit 4 in Wappenkartusche		
Zeichenart:	vertieft	Ziegelei:	Wien 10, Favoriten (Wienerberg), Sektion 4
Ziegler:	Heinrich Drasche		
Datierung:	1858–1869	Verwahrt:	Wiener Ziegmuseum

Kommentar:




Zeichen:	H D in zwei Quadraten, in der Mitte Doppeladler mit L in Wappenkartusche, seitenverkehrtes D		
Zeichenart:	vertieft	Ziegelei:	Leopoldsdorf
Ziegler:	Heinrich Drasche		
Datierung:	1858-1869	Verwahrt:	Stadtarchäologie Wien


Kommentar:





Zeichen:	H D in Quadrat (Buchstaben verbunden), darunter 1 in Quadrat, in der Mitte Doppeladler in Wappenkartusche		
Zeichenart:	vertieft	Ziegelei:	alle Werke
Ziegler:	Heinrich Drasche		
Datierung:	1858–1869	Verwahrt:	Wiener Ziegmuseum


Kommentar:

	Zeichen:	H D in Quadrat (Buchstaben verbunden), oben 9 in Quadrat, in der Mitte Doppeladler in Wappenkartusche		
	Zeichenart:	vertieft	Ziegelei:	Werk 9
	Ziegler:	Heinrich Drasche		
	Datierung:	um 1870?	Verwahrt:	Wiener Zieglmuseum
Kommentar: Werknummer konnte noch nicht zugewiesen werden				

	Zeichen:	H D in zwei Quadraten, in der Mitte Doppeladler mit 3 in Wappenkartusche		
	Zeichenart:	vertieft	Ziegelei:	Wien 10, Favoriten (Wienerberg), Sektion 3
	Ziegler:	Heinrich Drasche		
	Datierung:	1858–1869	Verwahrt:	Wiener Zieglmuseum
Kommentar: <input type="text"/>				

	Zeichen:	H D in zwei Quadraten, in der Mitte Doppeladler in Wappenkartusche		
	Zeichenart:	vertieft	Ziegelei:	Wien 23, Liesing (Wienerberg)
	Ziegler:	Heinrich Drasche		
	Datierung:	1858–1869	Verwahrt:	Wiener Zieglmuseum
Kommentar: <input type="text"/>				

	Zeichen:	H D in Quadrat (Buchstaben verbunden), rechts 3 in Quadrat, darüber Doppeladler in Wappenkartusche		
	Zeichenart:	vertieft	Ziegelei:	Wienerberger Ziegelfabriks- und Baugesellschafts AG, Sektion 3
	Ziegler:	(Heinrich Drasche) Wienerberger AG		
	Datierung:	ab 1870	Verwahrt:	Wiener Zieglmuseum
Kommentar: <input type="text"/>				

	Zeichen:	H D in Quadrat (Buchstaben verbunden), rechts 13 in Quadrat, darüber Doppeladler in Wappenkartusche		
	Zeichenart:	vertieft	Ziegelei:	Werk 13
	Ziegler:	Heinrich Drasche		
	Datierung:	um 1870?	Verwahrt:	Wiener Zieglmuseum
Kommentar: Werknummer konnte noch nicht zugewiesen werden				



Zeichen: H D in zwei Quadraten, in der Mitte Doppeladler mit LW in Wappenkartusche

Zeichenart: vertieft **Ziegelei:** Wien 10, Favoriten (Laaer Wald)

Ziegler: Heinrich Drasche

Datierung: 1858–1869 **Verwahrt:** Wiener Zieglmuseum

Kommentar:



Zeichen: H D in zwei Quadraten, in der Mitte Doppeladler mit H in Wappenkartusche

Zeichenart: vertieft **Ziegelei:** Wien 17, Hernals

Ziegler: Heinrich Drasche

Datierung: 1864–1869 **Verwahrt:** Wiener Zieglmuseum

Kommentar:



Zeichen: H D in zwei Quadraten, in der Mitte Doppeladler mit L in Wappenkartusche

Zeichenart: vertieft **Ziegelei:** Leopoldsdorf (NÖ)

Ziegler: Heinrich Drasche

Datierung: 1858–1869 **Verwahrt:** Wiener Zieglmuseum

Kommentar:



Zeichen: H D in zwei Quadraten, in der Mitte Doppeladler mit LB in Wappenkartusche

Zeichenart: vertieft **Ziegelei:** Wien 10, Favoriten (Laaer Berg)

Ziegler: Heinrich Drasche

Datierung: 1858–1869 **Verwahrt:** Stadtarchäologie Wien

Kommentar:



Zeichen: H D in zwei Quadraten, in der Mitte Doppeladler mit 7 in Wappenkartusche

Zeichenart: vertieft **Ziegelei:** Werk 7

Ziegler: Heinrich Drasche

Datierung: 1858–1869 **Verwahrt:** Wiener Zieglmuseum

Kommentar: Werksnummer konnte noch nicht zugeordnet werden



Zeichen: H D in zwei Quadraten, in der Mitte Doppeladler mit G in Wappenkartusche

Zeichenart: vertieft **Ziegelei:** Guntramsdorf (NÖ)

Ziegler: Heinrich Drasche

Datierung: 1858–1869 **Verwahrt:** Wiener Zieglmuseum

Kommentar:



Zeichen: H D in zwei Quadraten, in der Mitte Doppeladler mit 2 in Wappenkartusche

Zeichenart: vertieft **Ziegelei:** Wien 10, Favoriten (Wienerberg), Sektion 2

Ziegler: Heinrich Drasche

Datierung: 1858–1869 **Verwahrt:** Wiener Zieglmuseum

Kommentar:



Zeichen: H D in zwei Quadraten, in der Mitte Doppeladler mit I in Wappenkartusche

Zeichenart: vertieft **Ziegelei:** Wien 23, Liesing (Wienerberg)

Ziegler: Heinrich Drasche

Datierung: 1858–1869 **Verwahrt:** Stadtarchäologie Wien

Kommentar:



Zeichen: H D in zwei Quadraten, in der Mitte Doppeladler mit B in Wappenkartusche

Zeichenart: vertieft **Ziegelei:** Biedermannsdorf (NÖ)

Ziegler: Heinrich Drasche

Datierung: 1858–1869 **Verwahrt:** Wiener Zieglmuseum

Kommentar:



Zeichen: H D in zwei Quadraten, in der Mitte Doppeladler mit V in Wappenkartusche

Zeichenart: vertieft **Ziegelei:** Vösendorf (NÖ)

Ziegler: Heinrich Drasche

Datierung: 1858–1869 **Verwahrt:** Wiener Zieglmuseum

Kommentar:



Zeichen: H D in zwei Quadraten, in der Mitte Herz mit GL in Wappenkartusche

Zeichenart: vertieft **Ziegelei:** Gut Leopoldsdorf (NÖ)

Ziegler: Heinrich Drasche (Pächter)

Datierung: 1861–1870 **Verwahrt:** Wiener Zieglmuseum

Kommentar:




Zeichen: H D in zwei Quadraten, in der Mitte Doppeladler mit 1 in Wappenkartusche

Zeichenart: vertieft **Ziegelei:** Wien 10, Favoriten (Wienerberg), Sektion 1

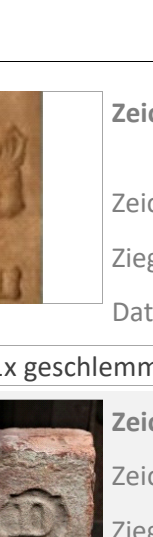
Ziegler: Heinrich Drasche

Datierung: 1858–1869 **Verwahrt:** Wiener Zieglmuseum

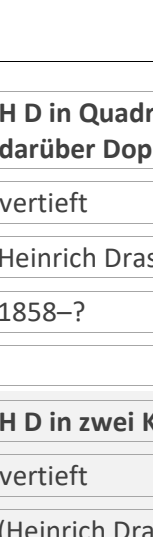
Kommentar:

	Zeichen:	H D in Quadrat (Buchstaben verbunden), rechts 1 in Quadrat, darüber Doppeladler in Wappenkartusche	
	Zeichenart:	vertieft	Ziegelei: alle Werke
	Ziegler:	Heinrich Drasche	
	Datierung:	1858–?	Verwahrt: Wiener Zieglmuseum

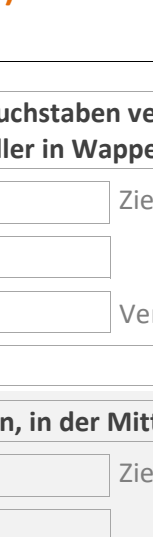
Kommentar: 1: Ton 1x geschlemmt

	Zeichen:	H D in zwei Kreisen, in der Mitte Doppeladler mit W in Kreis	
	Zeichenart:	vertieft	Ziegelei: Wienerberger Ziegelfabriks- und Baugesellschafts AG, alle Werke
	Ziegler:	(Heinrich Drasche) Wienerberger AG	
	Datierung:	1905–?	Verwahrt: Feld- und Industriebahnmuseum (FIM), Freiland (NÖ)

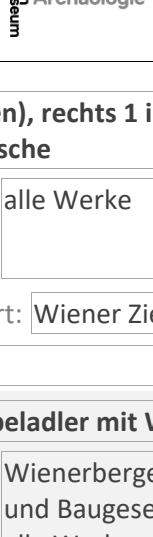
Kommentar:

	Zeichen:	H D in zwei Kreisen, in der Mitte Doppeladler mit W in Kreis	
	Zeichenart:	vertieft	Ziegelei: Wienerberger Ziegelfabriks- und Baugesellschafts AG, alle Werke
	Ziegler:	(Heinrich Drasche) Wienerberger AG	
	Datierung:	1869–?	Verwahrt: Stadtarchäologie Wien

Kommentar:

	Zeichen:	H D in zwei Kreisen, in der Mitte Doppeladler mit W in Kreis, links oben 24 in Rechteck	
	Zeichenart:	vertieft	Ziegelei: Wienerberger Ziegelfabriks- und Baugesellschafts AG, alle Werke
	Ziegler:	(Heinrich Drasche) Wienerberger AG	
	Datierung:	1905–?	Verwahrt: Wiener Zieglmuseum

Kommentar: 24: Schlagtischnummer

	Zeichen:	H D (Buchstaben verbunden)	
	Zeichenart:	erhaben	Ziegelei: Wien 12, Meidling
	Ziegler:	Dr. Heinrich Drion	
	Datierung:	1805–1825	Verwahrt: Wiener Zieglmuseum

Kommentar:



Zeichen: **H D in zwei Kreisen, in der Mitte Doppeladler mit 1 in Kreis**

Zeichenart: vertieft **Ziegelei:** Wien 10, Favoriten (Wienerberg), Sektion 1

Ziegler: (Heinrich Drasche) Wienerberger AG

Datierung: 1905–? **Verwahrt:** Wiener Zieglmuseum

Kommentar: 1: Nummer der Sektion am Wienerberg



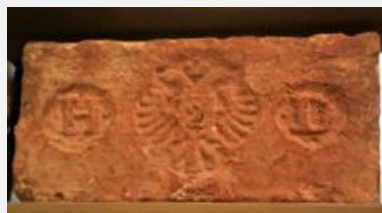
Zeichen: **H D in zwei Kreisen, in der Mitte Doppeladler mit 5 in Kreis**

Zeichenart: vertieft **Ziegelei:** Wien 10, Favoriten (Wienerberg), Sektion 5

Ziegler: (Heinrich Drasche) Wienerberger AG

Datierung: 1905–? **Verwahrt:** Wiener Zieglmuseum

Kommentar: 5: Nummer der Sektion am Wienerberg



Zeichen: **H D in zwei Kreisen, in der Mitte Doppeladler mit 2 in Kreis**

Zeichenart: vertieft **Ziegelei:** Wien 10, Favoriten (Wienerberg), Sektion 2

Ziegler: (Heinrich Drasche) Wienerberger AG

Datierung: 1905–? **Verwahrt:** Wiener Zieglmuseum

Kommentar: 2: Nummer der Sektion am Wienerberg



Zeichen: **H D in zwei Kreisen, in der Mitte Doppeladler mit W in Kreis, links oben 71 in Rechteck**

Zeichenart: vertieft **Ziegelei:** alle Werke

Ziegler: (Heinrich Drasche) Wienerberger AG

Datierung: 1905–? **Verwahrt:** Wiener Zieglmuseum

Kommentar: 71: Schlagtischnummer



Zeichen: **H D in zwei Kreisen, in der Mitte Doppeladler mit W in Kreis, rechts unten 29**

Zeichenart: vertieft **Ziegelei:** alle Werke

Ziegler: (Heinrich Drasche) Wienerberger AG

Datierung: 1905–? **Verwahrt:** Wiener Zieglmuseum

Kommentar: 29: Schlagtischnummer



Zeichen: **H D in zwei Kreisen, in der Mitte Doppeladler mit 7 in Kreis**
Zeichenart: vertieft **Ziegelei:** Werk 7
Ziegler: (Heinrich Drasche)
 Wienerberger AG
Datierung: 1905–? **Verwahrt:** Wiener Zieglmuseum

Kommentar: Werknummer konnte noch nicht zugewiesen werden



Zeichen: **H D in zwei Kreisen, in der Mitte Doppeladler mit 4 in Kreis**
Zeichenart: vertieft **Ziegelei:** Wien 10, Favoriten
 (Wienerberg), Sektion 4
Ziegler: (Heinrich Drasche)
 Wienerberger AG
Datierung: 1905–? **Verwahrt:** Wiener Zieglmuseum

Kommentar: 4: Nummer der Sektion am Wienerberg



Zeichen: **H D in zwei Kreisen, in der Mitte Doppeladler mit 12 in Kreis**
Zeichenart: vertieft **Ziegelei:** Werk 12
Ziegler: (Heinrich Drasche)
 Wienerberger AG
Datierung: 1905–? **Verwahrt:** Wiener Zieglmuseum

Kommentar: Werknummer konnte noch nicht zugewiesen werden



Zeichen: **H D in zwei Kreisen, in der Mitte Doppeladler mit 9 in Kreis**
Zeichenart: vertieft **Ziegelei:** Werk 9
Ziegler: (Heinrich Drasche)
 Wienerberger AG
Datierung: 1905–? **Verwahrt:** Wiener Zieglmuseum

Kommentar: Werknummer konnte noch nicht zugewiesen werden



Zeichen: **H D in zwei Kreisen, in der Mitte Doppeladler mit 10 in Kreis**
Zeichenart: vertieft **Ziegelei:** Werk 10
Ziegler: (Heinrich Drasche)
 Wienerberger AG
Datierung: 1905–? **Verwahrt:** Wiener Zieglmuseum

Kommentar: Werknummer konnte noch nicht zugewiesen werden



Zeichen: **H D in zwei Kreisen, in der Mitte Doppeladler mit 11 in Kreis**
Zeichenart: vertieft **Ziegelei:** Werk 11
Ziegler: (Heinrich Drasche)
 Wienerberger AG
Datierung: 1905–? **Verwahrt:** Wiener Zieglmuseum

Kommentar: Werknummer konnte noch nicht zugewiesen werden



Zeichen: H D in zwei Kreisen, in der Mitte Doppeladler mit 8 in Kreis

Zeichenart: vertieft **Ziegelei:** Werk 8

Ziegler: (Heinrich Drasche)
Wienerberger AG

Datierung: 1905–? **Verwahrt:** Wiener Zieglmuseum

Kommentar:



Zeichen: H D in zwei Quadraten, in der Mitte Doppeladler mit 9 in Kreis

Zeichenart: vertieft **Ziegelei:** Werk 9

Ziegler: (Heinrich Drasche)
Wienerberger AG

Datierung: **Verwahrt:** Wiener Zieglmuseum

Kommentar:



Zeichen: H E in zwei Quadraten, in der Mitte stilisierter Doppeladler in Wappenkartusche

Zeichenart: vertieft **Ziegelei:** Wien 19, Döbling (Nußdorf)

Ziegler: Eduard Hauser

Datierung: 1872–1915 **Verwahrt:** Wiener Zieglmuseum

Kommentar:



Zeichen: HEKLER GY in Bogenrechteck

Zeichenart: vertieft **Ziegelei:** Bratislava (Slowakei)

Ziegler: György (Georg) Hekler

Datierung: 1890 **Verwahrt:** Wiener Zieglmuseum

Kommentar:



Zeichen: H G in Schreiftschrift

Zeichenart: vertieft **Ziegelei:** Guntersdorf (NÖ)

Ziegler: Herrschaft Guntersdorf
Herrschaft Guntersdorf

Datierung: **Verwahrt:** Wiener Zieglmuseum

Kommentar:



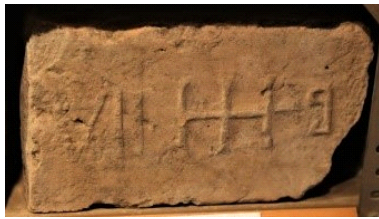
Zeichen: H G RV in zwei Rechtecken

Zeichenart: vertieft **Ziegelei:** Wien 10, Favoriten (Wienerberg)

Ziegler: Handelsgesellschaft für den allgemeinen Realitätenverkehr

Datierung: 1872–1876 **Verwahrt:** Wiener Zieglmuseum

Kommentar:



Zeichen: **H H (Buchstaben verbunden), links VII, rechts 9**

Zeichenart: erhaben **Ziegelei:** Seefeld im Pulkautal (NÖ)

Ziegler: Herrschaft Hardegg

Datierung: 19. Jh. **Verwahrt:** Wiener Zieglmuseum

Kommentar:



Zeichen: **H. I.**

Zeichenart: erhaben **Ziegelei:** Wien 23, Liesing (Wienerberg)

Ziegler: Herrschaft Inzersdorf

Datierung: um 1755–1826 **Verwahrt:** Wiener Zieglmuseum

Kommentar:



Zeichen: **HIERONIMUS BECK V. LEOPOLDSTORF (dreizeilig), darüber 15 (Wappen) 59, in Quadrat**

Zeichenart: Stempel **Ziegelei:** Herrschaft Leopoldsdorf (NÖ)

Ziegler: Hieronymus Beck von Leopoldsdorf

Datierung: 1559 (1553–1596) **Verwahrt:** Wiener Zieglmuseum

Kommentar:



Zeichen: **H K in zwei Quadraten, in der Mitte Doppeladler mit LB in Wappenkartusche**

Zeichenart: vertieft **Ziegelei:** Wien 10, Favoriten (Laaer Berg)

Ziegler: Moriz Hirschl und Jakob Kunwald, Laurenz Schreibvogel und Josef Huber

Datierung: 1870–1872 **Verwahrt:** Wiener Zieglmuseum

Kommentar:



Zeichen: **H Königstetten in Rechteck**

Zeichenart: vertieft **Ziegelei:** Königstetten (NÖ)

Ziegler: Herrschaft Königstetten, Gutsverwaltung Graf von Bray-Steinburg

Datierung: 1898–1904 **Verwahrt:** Wiener Zieglmuseum

Kommentar:



Zeichen: H Herz M (verbunden)

Zeichenart: erhaben **Ziegelei:** Maissau (NÖ)

Ziegler: Herrschaft Maissau

Datierung: 1. Hälfte 19. Jh. **Verwahrt:** Wiener Zieglmuseum

Kommentar:



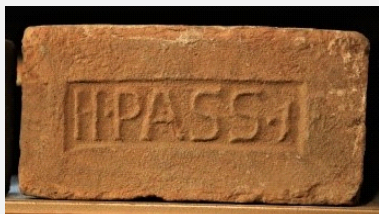
Zeichen: HÖRMAN (N seitenverkehrt) in Rechteck

Zeichenart: vertieft **Ziegelei:** Mittergrabern (NÖ)

Ziegler: Franz Hörmann

Datierung: 1905–1909 **Verwahrt:** Wiener Zieglmuseum

Kommentar:



Zeichen: H.PASS.1 in Rechteck

Zeichenart: vertieft **Ziegelei:** Zellerndorf (NÖ)

Ziegler: Hermann Pass

Datierung: 1924–1952 **Verwahrt:** Wiener Zieglmuseum

Kommentar:



Zeichen: H R in zwei Quadraten, in der Mitte 10 in Kreis

Zeichenart: vertieft **Ziegelei:** Walbersdorf (B)

Ziegler: Hartig & Rothermann

Datierung: 1874–1932 **Verwahrt:** Wiener Zieglmuseum

Kommentar:



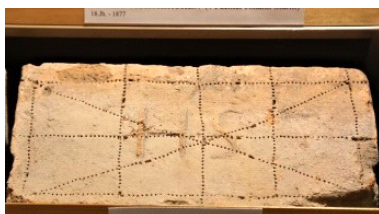
Zeichen: H S

Zeichenart: erhaben **Ziegelei:** Wien 23, Liesing (Wienerberg)

Ziegler: Heinrich Simonet (Simoneth)

Datierung: 1805–1809 **Verwahrt:** Wiener Zieglmuseum

Kommentar:



Zeichen: H S mit Rollrädchenverzierung

Zeichenart: erhaben **Ziegelei:** Scheibbs (NÖ)

Ziegler: Herrschaft Scheibbs


Datierung: **Verwahrt:** Wiener Zieglmuseum

Kommentar:

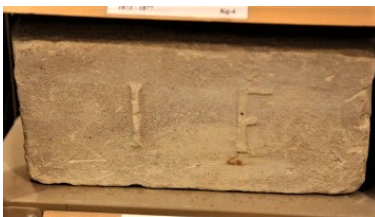
	Zeichen:	H. S. & C.	
	Zeichenart:	erhaben	Ziegelei: Inzersdorf
	Ziegler:	Heinrich Simonet & Companie Wien Inzersdorf	
	Datierung:	1814 - 1838	Verwahrt: Wiener Zieglmuseum
Kommentar: <input type="text"/>			

	Zeichen:	H St GH	
	Zeichenart:	erhaben	Ziegelei: Stetteldorf (NÖ)
	Ziegler:	Herrschaft Stetteldorf, Graf Hardegg	
	Datierung:		Verwahrt: Wiener Zieglmuseum
Kommentar: <input type="text"/>			


	Zeichen:	H V, darüber Doppelbogen, darunter IG in Herz (verkehrt)	
	Zeichenart:	erhaben	Ziegelei: Vösendorf (NÖ)
	Ziegler:	Herrschaft Vösendorf (Pächter Johann Gansterer)	
	Datierung:	?–1838	Verwahrt: Wiener Zieglmuseum
Kommentar: <input type="text"/>			

	Zeichen:	H V, darüber Doppelbogen	
	Zeichenart:	erhaben	Ziegelei: Vösendorf (NÖ)
	Ziegler:	Herrschaft Vösendorf	
	Datierung:	?–1846	Verwahrt: Stadtarchäologie Wien
Kommentar: <input type="text"/>			


	Zeichen:	H W STSDF (zweizeilig)	
	Zeichenart:	vertieft	Ziegelei: Wien 21, Floridsdorf (Stammersdorf)
	Ziegler:	Heinrich Waniczek, Stammersdorf (Postmeister und Ziegeleibesitzer)	
	Datierung:	1873–1878	Verwahrt: Wiener Zieglmuseum
Kommentar: <input type="text"/>			


	Zeichen:	I F	
	Zeichenart:	erhaben	Ziegelei: Wien 22, Donaustadt (Kagran)
	Ziegler:	Josef Fischer	
	Datierung:	1852–1867	Verwahrt: Wiener Zieglmuseum
Kommentar: <input type="text"/>			


	Zeichen:	I G in Herz		
	Zeichenart:	erhaben	Ziegelei:	Guntramsdorf , Leobersdorf (alle NÖ)
	Ziegler:	Johann Gansterer		
	Datierung:	1815–1838	Verwahrt:	Wiener Zieglmuseum
Kommentar: <input type="text"/>				

	Zeichen:	I G in Herz, darunter B		
	Zeichenart:	erhaben	Ziegelei:	Biedermannsdorf (NÖ)
	Ziegler:	Johann Gansterer		
	Datierung:	?–1838	Verwahrt:	Wiener Zieglmuseum
Kommentar: <input type="text"/>				

	Zeichen:	I G in Rechteck		
	Zeichenart:	vertieft	Ziegelei:	Willendorf in der Wachau (NÖ)
	Ziegler:	Josef Großensteiner		
	Datierung:	um 1900	Verwahrt:	Wiener Zieglmuseum
Kommentar: <input type="text"/>				

	Zeichen:	I G in Herz, rechts K		
	Zeichenart:	erhaben	Ziegelei:	Guntramsdorf (NÖ), Kanalziegelei
	Ziegler:	Johann Gansterer		
	Datierung:	1818–1838	Verwahrt:	Wiener Zieglmuseum
Kommentar: <input type="text"/>				

	Zeichen:	IHS mit Kreuz in Kreis (Christusmonogramm)		
	Zeichenart:	Stempel	Ziegelei:	Wien 3, Landstraße („auf der Landstraße“)
	Ziegler:	Ziegelofen der Jesuiten		
	Datierung:	1714/1715 (erwähnt)	Verwahrt:	Wiener Zieglmuseum
Kommentar: <input type="text"/>				

	Zeichen:	I L		
	Zeichenart:	erhaben	Ziegelei:	Wien 4, Wieden
	Ziegler:	Josef Lager		
	Datierung:	um 1825–1844	Verwahrt:	Wiener Zieglmuseum
Kommentar: <input type="text"/>				



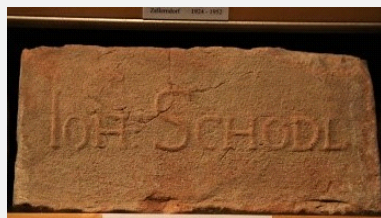
Zeichen:	IMRE RÖSSLER ELSO BAZINI GOZTEGLA GYAR (vierzeilig, in der Mitte 1895, in Oval)		
Zeichenart:	vertieft	Ziegelei:	Első Bazini Góztéglagyár (Erste Böisinger Dampfziegelfabrik), Bazin/Bösing, heute Pezinok (Slowakei)
Ziegler:	Imre (Emerich) Rössler		
Datierung:	1895	Verwahrt:	Wiener Zieglmuseum

Kommentar:



Zeichen:	IN		
Zeichenart:	erhaben	Ziegelei:	Wien 4, Wieden
Ziegler:	Josef Nowotny		
Datierung:	1828–um 1850	Verwahrt:	Stadtarchäologie Wien

Kommentar:



Zeichen:	IOH. SCHODL		
Zeichenart:	erhaben	Ziegelei:	Klein Hadersdorf (NÖ)
Ziegler:	Johann Schodl		
Datierung:	1883–1893	Verwahrt:	Wiener Zieglmuseum

Kommentar:



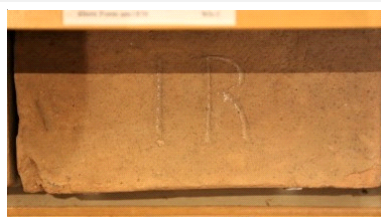
Zeichen:	IR		
Zeichenart:	erhaben	Ziegelei:	Wien 21, Floridsdorf (Stammersdorf)
Ziegler:	Ignaz Reichel		
Datierung:	1867–1901	Verwahrt:	Wiener Zieglmuseum

Kommentar:



Zeichen:	IR dazwischen 17, in Rechteck		
Zeichenart:	vertieft	Ziegelei:	Ernstbrunn (NÖ)
Ziegler:	Josef Reidlinger (?)		
Datierung:	1893–1902	Verwahrt:	Wiener Zieglmuseum

Kommentar:



Zeichen:	IR		
Zeichenart:	erhaben	Ziegelei:	Wien 10, Favoriten (Wienerberg)
Ziegler:	Josef Rinnböck		
Datierung:	1867–1881	Verwahrt:	Wiener Zieglmuseum

Kommentar:



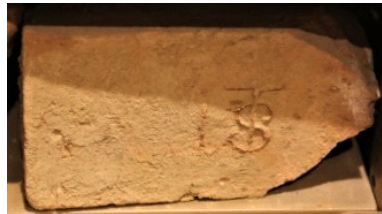
Zeichen: **i ST (ST in Ligatur, seitenverkehrt)**

Zeichenart: erhaben **Ziegelei:** Mödling (NÖ)

Ziegler: Jakob Sturm

Datierung: 1791–1797 **Verwahrt:** Stadtarchäologie Wien

Kommentar:



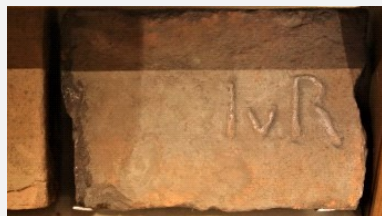
Zeichen: **i S T (ST in Ligatur)**

Zeichenart: erhaben **Ziegelei:** Mödling (NÖ)

Ziegler: Jakob Sturm

Datierung: 1791–1797 **Verwahrt:** Wiener Zieglmuseum

Kommentar:



Zeichen: **I v R**

Zeichenart: erhaben **Ziegelei:** Wien 10, Favoriten (Laaer Berg), Herrschaft Rothneusiedl

Ziegler: Josef Ritter von Vallyemare (Hofpostmeister), Josefa (Josephine?) von Vallyemare, Josef Ritter von Vallyemare

Datierung: 1839–1848 **Verwahrt:** Wiener Zieglmuseum

Kommentar: